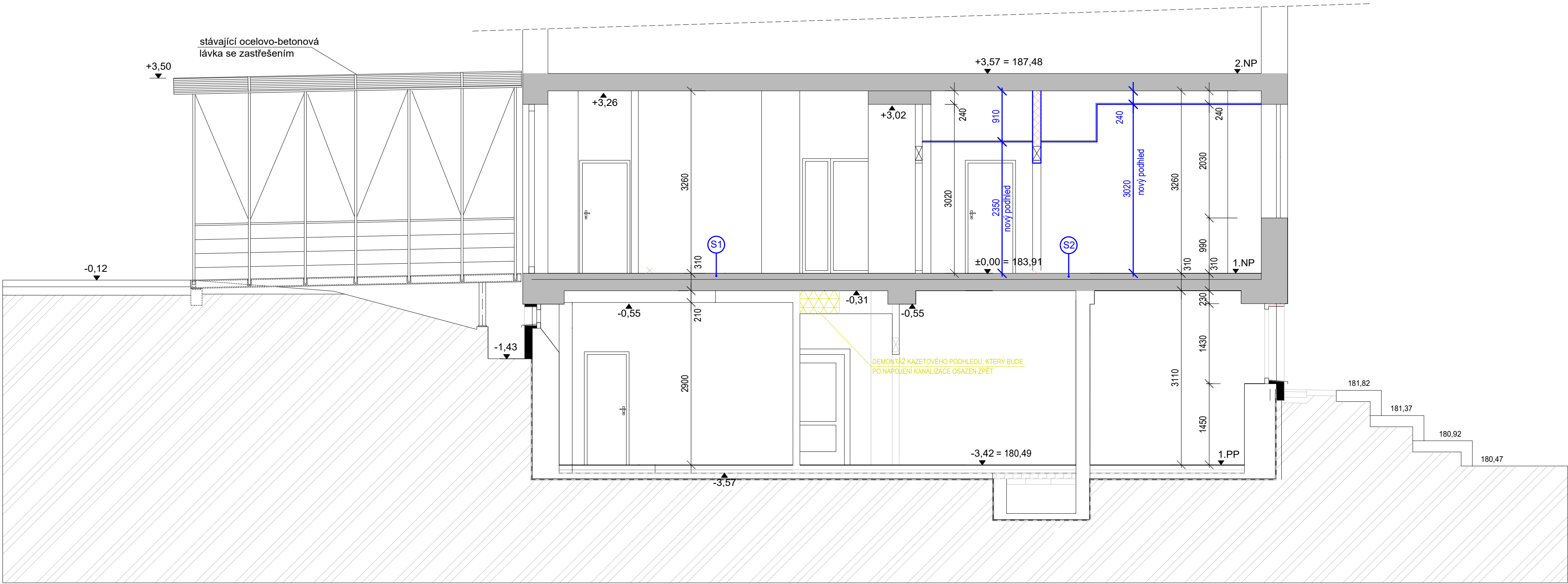


ŘEZ A - A'



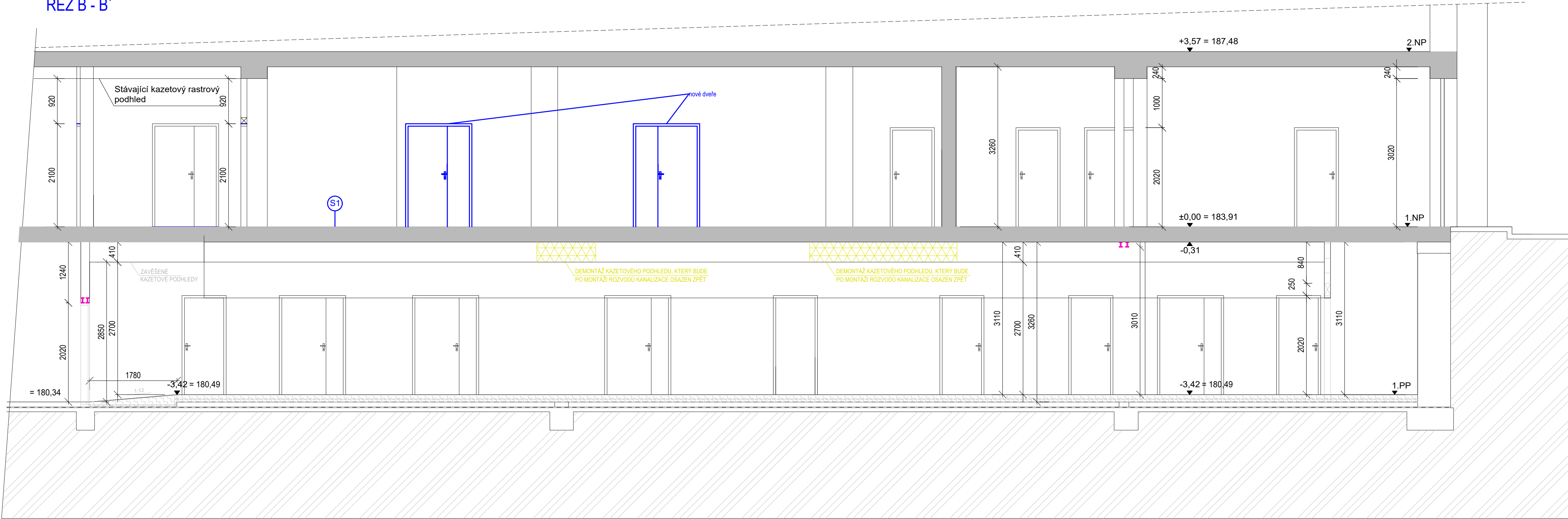
SKLADBY KONSTRUKCÍ:

- S1 - PODLAHA
PODLAHOVÁ KRYTINA - DLAŽBA, tl. 20 mm KLADEŇ DO VODĚODOLNÉHO LEPIDLA
STÁVAJÍCÍ NOSNÁ STROPNÍ KONSTRUKCE
- S2 - PODLAHA
PODLAHOVÁ KRYTINA - VINYL S PODLOŽKOU tl. 5 mm KLADEŇ NA SAMONIVELAČNÍ STĚRKU
STÁVAJÍCÍ NOSNÁ STROPNÍ KONSTRUKCE

LEGENDA MATERIÁLŮ:

- KONSTRUKCE STÁVAJÍCÍ
- KONSTRUKCE VYBOURANÉ
- KONSTRUKCE NOVÉ
- KONSTRUKCE NOVÉ - POROBETON
- DEMONTÁŽ KAZETOVÉHO PODHLEDU, KTERÝ BUDE PO MONTÁŽI ROZVODŮ KANALIZACE OSAZEN ZPĚT

ŘEZ B - B'



Číslo	Změna	Datum

Projekt: VYTVOŘENÍ LABORATORŮ FŽP			
Zpracovatel: <div><div>Correct BC, s.r.o. Elšísky Krásnohorské 1339/15 Ústí nad Labem 400 01 tel.: +420 475 200 977 e-mail: dlouhy@correct-bc.cz IČO: 250 285 88 DIČ: CZ250 285 88</div></div>			
Zodp. projektant: Ing. Petr Dlouhý tel.: +420 602 191 690 e-mail: dlouhy@correct-bc.cz		Projektant dílčí části PD: Ing. Petr Dlouhý tel.: +420 602 191 690 e-mail: dlouhy@correct-bc.cz	
Projektant: Jana Košťálová tel.: +420 602747305 e-mail: kostalova@correct-bc.cz			
Vypracoval: Jana Košťálová		Zodpovědný projektant: Ing. Petr Dlouhý	
Kontroloval: Ing. Petr Dlouhý			
Část: D. 1.1 ARCHITEKTONICKO- STAVEBNÍ ČÁST			
Název výkresu: ŘEZ A - A', B - B' - NOVÝ STAV			
Zákazník: UJEP v Ústí nad Labem Pasteurova 3544/1 400 96 Ústí nad Labem		Objekt: SO 01	Měřítko: 1:50
		Formát: 8x44	Datum: 11/2022
			Kopie/Copy: ---
Číslo výkresu: D.1.1.b - 07		Změna: REV 000	Archivní číslo: